



## BORNE BOMBEE

PGTPPO0001



FICHE  
PRODUIT

### CARACTÉRISTIQUES

Poids total: **22 kg**

Tube acier Ø219,1 x 4

Fond bombé Ø219,1

### MATIÈRE ET FINITION

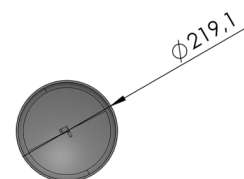
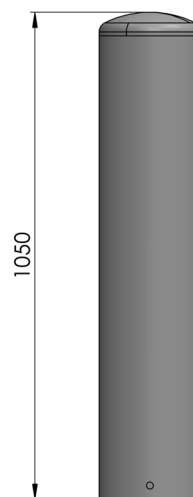
Acier S235JR

**Galvanisation à chaud** selon norme  
NF EN ISO 1461

### OPTIONS

Thermolaquage (Toutes teintes RAL)

### DIMENSIONS



*Photos et plans non contractuels*





## BORNE PLATE

PGTPPO0002



FICHE  
PRODUIT

### CARACTÉRISTIQUES

Poids total: **22,5kg**

Tube acier Ø219,1 x 4

Plat ép. 5 mm

### MATIÈRE ET FINITION

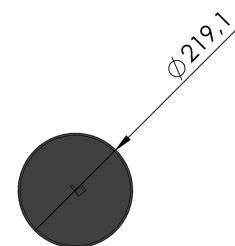
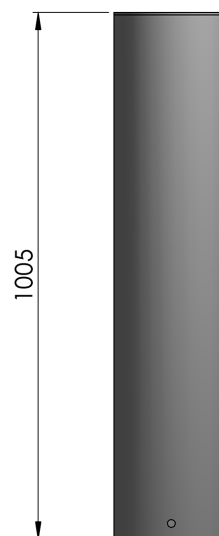
Acier S235JR

**Galvanisation à chaud** selon norme  
NF EN ISO 1461

### OPTIONS

Thermolaquage (Toutes teintes RAL)

### DIMENSIONS



*Photos et plans non contractuels*





## BORNE INOX

PGTPPO0003



FICHE  
PRODUIT

### CARACTÉRISTIQUES

Poids total: **12,5kg**  
Tube inox Ø219,1 x 2  
Fond bombé Ø219,1

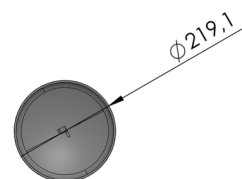
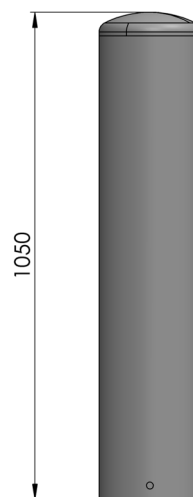
### MATIÈRE ET FINITION

Acier S235JR  
**Galvanisation à chaud** selon norme  
NF EN ISO 1461

### OPTIONS

Thermolaquage (Toutes teintes RAL)

### DIMENSIONS



*Photos et plans non contractuels*





## BORNE BOMBE REMPLISSAGE BETON

PGTPPO0004



FICHE  
PRODUIT

### CARACTÉRISTIQUES

Poids total: **22,5kg**

Tube acier Ø219,1 x 4

Fond bombé Ø219,1 + patte de scellement

### MATIÈRE ET FINITION

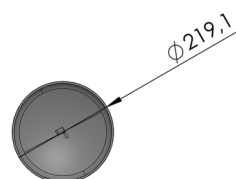
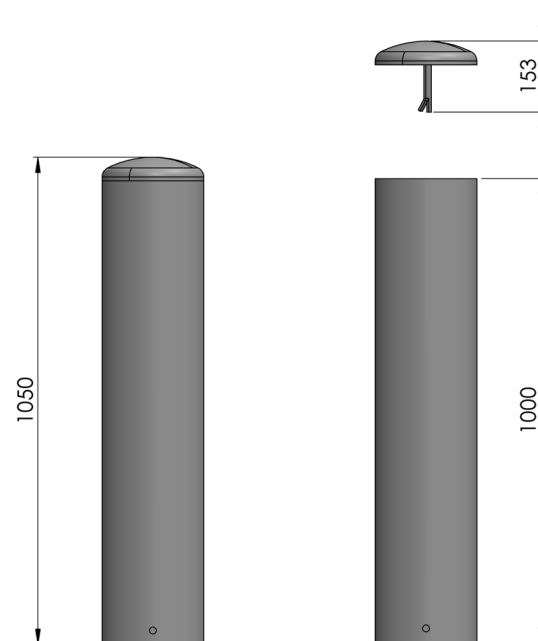
Acier S235JR

**Galvanisation à chaud** selon norme  
NF EN ISO 1461

### OPTIONS

Thermolaquage (Toutes teintes RAL)

### DIMENSIONS



*Photos et plans non contractuels*





## BORNE PLATE REMPLISSAGE BETON

PGTPPO0005



FICHE  
PRODUIT

### CARACTÉRISTIQUES

Poids total: **23 kg**

Tube acier Ø219,1 x 4

Plat ép. 5 mm + patte de scellement

### MATIÈRE ET FINITION

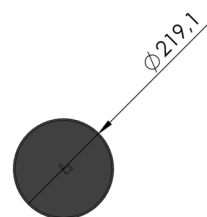
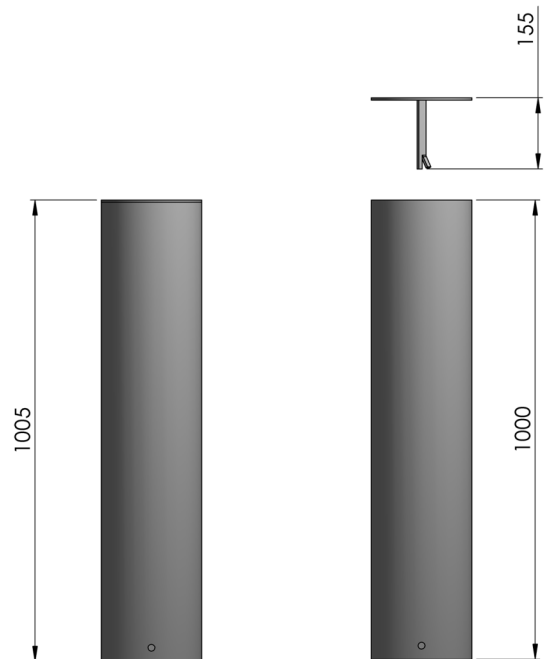
Acier S235JR

**Galvanisation à chaud** selon norme  
NF EN ISO 1461

### OPTIONS

Thermolaquage (Toutes teintes RAL)

### DIMENSIONS



*Photos et plans non contractuels*

